

УТВЕРЖДАЮ  
«20» августа 2014 г.  
Генеральный директор  
ООО «Строй-Сталь»  
Дерябина Н.В.



## **ПРОЕКТНАЯ ДЕКЛАРАЦИЯ**

**по объекту капитального строительства:  
Малозэтажная жилая застройка «Домодедово Таун»  
с объектами социальной и инженерной инфраструктуры  
(вторая очередь строительства),  
расположенная по адресу: Московская область,  
г. Домодедово, микрорайон Южный**

(по состоянию на «20» августа 2014 года)

## РАЗДЕЛ I. ИНФОРМАЦИЯ О ЗАСТРОЙЩИКЕ

1.	Фирменное наименование (наименование)	Полное: Общество с ограниченной ответственностью «Строй-Стиль» Сокращенное: ООО «Строй-Стиль»
	Место нахождения застройщика	Юридический адрес: 115522, г. Москва, ул. Москворечье, д. 4, корп. 5 Почтовый адрес: 115093, г. Москва, 1-й Щипковский пер., д. 5
	Режим работы застройщика, контактная информация	С 9.30. до 18.30. ежедневно, кроме субботы и воскресенья; Прием граждан осуществляется по адресу: г. Москва, 1-й Щипковский пер., д. 5 тел. (495) 545 48 44, (495) 602-93-76, факс (495) 602-93-76 E-mail: <a href="mailto:info@kfamily.ru">info@kfamily.ru</a>
2.	Государственная регистрация застройщика	ОГРН 1087746983411, Свидетельство о государственной регистрации юридического лица серии 77 № 011412805, выдано 15.08.2008г. Межрайонной инспекцией федеральной налоговой службы России № 46 по г. Москве
3.	Учредители (участники) застройщика	100% - Общество с ограниченной ответственностью «Каскад Девелопмент», ОГРН 1087746444961, Свидетельство о государственной регистрации юридического лица серии 77 № 010261984 от 01.04.2008 Межрайонная инспекция ФНС России № 46 по г. Москве
4.	Проекты строительства многоквартирных домов и (или) иных объектов недвижимости, в которых принимал участие застройщик в течение трех лет, предшествующих опубликованию проектной декларации	В течение трех лет, предшествующих опубликованию настоящей Проектной декларации Застройщик не принимал участия в проекте строительства.
5.	Сведения о видах лицензируемой деятельности	Лицензируемых видов деятельности застройщик не осуществляет. Свидетельство о допуске к определенному виду или видам работ, которые оказывают влияние на безопасность объектов капитального строительства от 04 сентября 2012 г. № С.055.77.8973.09.2012, выдано Саморегулируемой организацией основанной на членстве лиц, осуществляющих строительство, регистрационный номер в государственном реестре СРО-С-055-26102009 Некоммерческим

		партнерством саморегулируемой организацией «Объединение инженеров строителей».
6.	Финансовый результат текущего года (на дату опубликования проектной документации)	302 430,77 руб. по состоянию на 30.06.2014г.
	Размер кредиторской задолженности на дату опубликования проектной декларации	512 569 118,64 руб. по состоянию на 30.06.2014г.
	Размер дебиторской задолженности на дату опубликования проектной декларации	4 766 098,38 руб. по состоянию на 30.06.2014г.

## РАЗДЕЛ II. ИНФОРМАЦИЯ О ПРОЕКТЕ СТРОИТЕЛЬСТВА

1.	Цель проекта строительства	Строительство блокированных жилых домов (таунхаусов) с объектами социальной и инженерной инфраструктуры. Условное наименование в рекламных целях «Жилой комплекс «Домодедово Таун».
	Этапы проекта строительства	Строительство осуществляется в один этап.
	Сроки реализации проекта	Начало реализации проекта: 2014 г. Окончание реализации проекта: 2018 г.
	Результаты экспертизы проектной документации	В соответствии с пп. 3 п. 2 ст. 49 Градостроительного кодекса РФ – государственная экспертиза проектной документации не требуется.
2.	Разрешение на строительство	№ RU 50308000-РСЮ/ 100 от «20» августа 2014г., выдано Администрацией городского округа Домодедово Московской области
3.	Права застройщика на земельные участки, в том числе реквизиты правоустанавливающих документов на земельные участки	Земельные участки принадлежат застройщику на праве собственности, на основании Решения собственника о перераспределении земельных участков от «21» июля 2014 г.: <ol style="list-style-type: none"> <li>1. Земельный участок общей площадью 234 кв.м., с кадастровым номером 50:28:0060113:267, под 6-ти секционным жилым домом, поз. 11 по проекту планировки, блок-секция № 1</li> <li>2. Земельный участок общей площадью 128 кв.м., с кадастровым номером 50:28:0060113:269, под 6-ти секционным жилым домом, поз. 11 по проекту планировки, блок-секция № 2</li> <li>3. Земельный участок общей площадью 128 кв.м., с кадастровым номером 50:28:0060113:268, под 6-ти секционным жилым домом, поз. 11 по проекту планировки, блок-секция № 3</li> <li>4. Земельный участок общей площадью 128 кв.м., с кадастровым номером 50:28:0060113:270, под 6-ти секционным жилым домом, поз. 11 по проекту планировки, блок-секция № 4</li> <li>5. Земельный участок общей площадью 128 кв.м., с кадастровым номером 50:28:0060113:266, под 6-ти секционным жилым домом, поз. 11 по проекту планировки, блок-секция № 5</li> <li>6. Земельный участок общей площадью 395 кв.м., с кадастровым номером 50:28:0060113:265,</li> </ol>

















95. Земельный участок общей площадью 166 кв.м., с кадастровым номером 50:28:0060113:680, под 8-ми секционным жилым домом, поз. 23 по проекту планировки, блок-секция № 5
96. Земельный участок общей площадью 167 кв.м., с кадастровым номером 50:28:0060113:679, под 8-ми секционным жилым домом, поз. 23 по проекту планировки, блок-секция № 6
97. Земельный участок общей площадью 168 кв.м., с кадастровым номером 50:28:0060113:678, под 8-ми секционным жилым домом, поз. 23 по проекту планировки, блок-секция № 7
98. Земельный участок общей площадью 550 кв.м., с кадастровым номером 50:28:0060113:677, под 8-ми секционным жилым домом, поз. 23 по проекту планировки, блок-секция № 8
99. Земельный участок общей площадью 295 кв.м., с кадастровым номером 50:28:0060113:692, под 8-ми секционным жилым домом, поз. 24 по проекту планировки, блок-секция № 1
100. Земельный участок общей площадью 153 кв.м., с кадастровым номером 50:28:0060113:691, под 8-ми секционным жилым домом, поз. 24 по проекту планировки, блок-секция № 2
101. Земельный участок общей площадью 154 кв.м., с кадастровым номером 50:28:0060113:690, под 8-ми секционным жилым домом, поз. 24 по проекту планировки, блок-секция № 3
102. Земельный участок общей площадью 155 кв.м., с кадастровым номером 50:28:0060113:689, под 8-ми секционным жилым домом, поз. 24 по проекту планировки, блок-секция № 4
103. Земельный участок общей площадью 156 кв.м., с кадастровым номером 50:28:0060113:688, под 8-ми секционным жилым домом, поз. 24 по проекту планировки, блок-секция № 5
104. Земельный участок общей площадью 157 кв.м., с кадастровым номером 50:28:0060113:687, под 8-ми секционным жилым домом, поз. 24 по проекту планировки, блок-секция № 6
105. Земельный участок общей площадью 158 кв.м., с кадастровым номером 50:28:0060113:686, под 8-ми секционным жилым домом, поз. 24 по проекту планировки, блок-секция № 7
106. Земельный участок общей площадью 311 кв.м., с кадастровым номером 50:28:0060113:685, под 8-ми секционным жилым домом, поз. 24 по проекту планировки, блок-секция № 8
107. Земельный участок общей площадью 292 кв.м., с кадастровым номером 50:28:0060113:700, под 8-ми секционным жилым домом, поз. 25 по проекту планировки, блок-секция № 1
108. Земельный участок общей площадью 143 кв.м., с кадастровым номером 50:28:0060113:699, под 8-ми секционным жилым домом, поз. 25 по проекту планировки, блок-секция № 2
109. Земельный участок общей площадью 144 кв.м., с кадастровым номером 50:28:0060113:698, под 8-ми секционным жилым домом, поз. 25

		<p>по проекту планировки, блок-секция № 3</p> <p>110. Земельный участок общей площадью 145 кв.м., с кадастровым номером 50:28:0060113:697, под 8-ми секционным жилым домом, поз. 25 по проекту планировки, блок-секция № 4</p> <p>111. Земельный участок общей площадью 146 кв.м., с кадастровым номером 50:28:0060113:696, под 8-ми секционным жилым домом, поз. 25 по проекту планировки, блок-секция № 5</p> <p>112. Земельный участок общей площадью 147 кв.м., с кадастровым номером 50:28:0060113:695, под 8-ми секционным жилым домом, поз. 25 по проекту планировки, блок-секция № 6</p> <p>113. Земельный участок общей площадью 148 кв.м., с кадастровым номером 50:28:0060113:694, под 8-ми секционным жилым домом, поз. 25 по проекту планировки, блок-секция № 7</p> <p>114. Земельный участок общей площадью 291 кв.м., с кадастровым номером 50:28:0060113:693, под 8-ми секционным жилым домом, поз. 25 по проекту планировки, блок-секция № 8</p> <p>115. Земельный участок общей площадью 1016 кв.м., с кадастровым номером 50:28:0060113:708, под 8-ми секционным жилым домом, поз. 26 по проекту планировки, блок-секция № 1</p> <p>116. Земельный участок общей площадью 209 кв.м., с кадастровым номером 50:28:0060113:707, под 8-ми секционным жилым домом, поз. 26 по проекту планировки, блок-секция № 2</p> <p>117. Земельный участок общей площадью 190 кв.м., с кадастровым номером 50:28:0060113:706, под 8-ми секционным жилым домом, поз. 26 по проекту планировки, блок-секция № 3</p> <p>118. Земельный участок общей площадью 176 кв.м., с кадастровым номером 50:28:0060113:705, под 8-ми секционным жилым домом, поз. 26 по проекту планировки, блок-секция № 4</p> <p>119. Земельный участок общей площадью 166 кв.м., с кадастровым номером 50:28:0060113:704, под 8-ми секционным жилым домом, поз. 26 по проекту планировки, блок-секция № 5</p> <p>120. Земельный участок общей площадью 157 кв.м., с кадастровым номером 50:28:0060113:703, под 8-ми секционным жилым домом, поз. 26 по проекту планировки, блок-секция № 6</p> <p>121. Земельный участок общей площадью 151 кв.м., с кадастровым номером 50:28:0060113:702, под 8-ми секционным жилым домом, поз. 26 по проекту планировки, блок-секция № 7</p> <p>122. Земельный участок общей площадью 315 кв.м., с кадастровым номером 50:28:0060113:701, под 8-ми секционным жилым домом, поз. 26 по проекту планировки, блок-секция № 8</p>
4.	Место нахождения Земельных участков и строящихся объектов недвижимости	Московская область, г. Домодедово, микрорайон Южный

5. Описание строящихся объектов недвижимости

**Количество строящихся объектов второй очереди застройки – 16.**

**Блокированный жилой дом.**

**Позиция 11 по проекту планировки.**

Общая проектная площадь здания – 841,98 кв.м.

Количество этажей – 3 (включая мансардный этаж).

Количество жилых помещений (блок-секций) – 6.

Условный номер жилого помещения (блок-секции)	Площадь 1-го этажа жилого помещения (блок-секции) (кв.м.)	Площадь 2-го этажа жилого помещения (блок-секции) (кв.м.)	Площадь мансардного этажа (кв.м.)	Общая площадь жилого помещения (блок-секции) с учетом мансарды (кв.м.)
1.1.	60,33	62,68	36,00	159,01
1.2.	48,19	53,80	28,90	130,89
1.3.	48,19	53,80	29,10	131,09
1.4.	48,19	53,80	29,10	131,09
1.5.	48,19	53,80	28,90	130,89
1.6.	60,33	62,68	36,00	159,01

**Блокированный жилой дом.**

**Позиция 12 по проекту планировки.**

Общая проектная площадь здания – 1171,40 кв.м.

Количество этажей – 3 (включая мансардный этаж).

Количество жилых помещений (блок-секций) – 8.

Условный номер жилого помещения (блок-секции)	Площадь 1-го этажа жилого помещения (блок-секции) (кв.м.)	Площадь 2-го этажа жилого помещения (блок-секции) (кв.м.)	Площадь мансардного этажа (кв.м.)	Общая площадь жилого помещения (блок-секции) с учетом мансарды (кв.м.)
12.1.	60,36	62,66	45,60	168,62
12.2.	48,19	53,80	36,98	138,97
12.3.	48,19	53,80	36,98	138,97
12.4.	48,36	53,80	36,98	139,14
12.5.	48,36	53,80	36,98	139,14
12.6.	48,19	53,80	36,98	138,97
12.7.	48,19	53,80	36,98	138,97
12.8.	60,36	62,66	45,60	168,62

**Блокированный жилой дом.**

**Позиция 13 по проекту планировки.**

Общая проектная площадь здания – 841,98 кв.м.

Количество этажей – 3 (включая мансардный этаж).

Количество жилых помещений (блок-секций) – 6.



Условный номер жилого помещения (блок-секции)	Площадь 1-го этажа жилого помещения (блок-секции) (кв.м.)	Площадь 2-го этажа жилого помещения (блок-секции) (кв.м.)	Площадь мансардного этажа (кв.м.)	Общая площадь жилого помещения (блок-секции) с учетом мансарды (кв.м.)
13.1.	60,33	62,68	36,00	159,01
13.2.	48,19	53,80	28,90	130,89
13.3.	48,19	53,80	29,10	131,09
13.4.	48,19	53,80	29,10	131,09
13.5.	48,19	53,80	28,90	130,89
13.6.	60,33	62,68	36,00	159,01

**Блокированный жилой дом.**

**Позиция 14 по проекту планировки.**

Общая проектная площадь здания 1171,40 кв.м.

Количество этажей – 3 (включая мансардный этаж).

Количество жилых помещений (блок-секций) – 8.

Условный номер жилого помещения (блок-секции)	Площадь 1-го этажа жилого помещения (блок-секции) (кв.м.)	Площадь 2-го этажа жилого помещения (блок-секции) (кв.м.)	Площадь мансардного этажа (кв.м.)	Общая площадь жилого помещения (блок-секции) с учетом мансарды (кв.м.)
14.1.	60,36	62,66	45,60	168,62
14.2.	48,19	53,80	36,98	138,97
14.3.	48,19	53,80	36,98	138,97
14.4.	48,36	53,80	36,98	139,14
14.5.	48,36	53,80	36,98	139,14
14.6.	48,19	53,80	36,98	138,97
14.7.	48,19	53,80	36,98	138,97
14.8.	60,36	62,66	45,60	168,62

**Блокированный жилой дом.**

**Позиция 15 по проекту планировки.**

Общая проектная площадь здания – 1060,29 кв.м.

Количество этажей – 2.

Количество жилых помещений (блок-секций) – 10.

Условный номер жилого помещения (блок-секции)	Площадь 1-го этажа жилого помещения (блок-секции) (кв.м.)	Площадь 2-го этажа жилого помещения (блок-секции) (кв.м.)	Общая площадь жилого помещения (блок-секции) (кв.м.)
15.1.	59,005	62,52	121,525
15.2.	48,33	53,80	102,13
15.3.	48,33	53,80	102,13

15.4.	48,33	53,80	102,13
15.5.	48,43	53,80	102,23
15.6.	48,43	53,80	102,23
15.7.	48,33	53,80	102,13
15.8.	48,33	53,80	102,13
15.9.	48,33	53,80	102,13
15.10.	59,005	62,52	121,525

**Блокированный жилой дом.**

**Позиция 16 по проекту планировки.**

Общая проектная площадь здания – 1652,25 кв.м.

Количество этажей – 3 (включая мансардный этаж).

Количество жилых помещений (блок-секций) – 10.

Условный номер жилого помещения (блок-секции)	Площадь 1-го этажа жилого помещения (блок-секции) (кв.м.)	Площадь 2-го этажа жилого помещения (блок-секции) (кв.м.)	Площадь мансардно го этажа (кв.м.)	Общая площадь жилого помещения (блок-секции) с учетом мансарды (кв.м.)
16.1.	71,50	76,15	52,28	199,93
16.2.	62,35	64,36	45,80	172,51
16.3.	62,35	64,36	45,80	172,51
16.4.	48,49	53,80	38,30	140,59
16.5.	48,49	53,80	38,30	140,59
16.6.	48,49	53,80	38,30	140,59
16.7.	48,49	53,80	38,30	140,59
16.8.	62,35	64,36	45,80	172,51
16.9.	62,35	64,36	45,80	172,51
16.10.	71,50	76,15	52,28	199,93

**Блокированный жилой дом.**

**Позиция 17 по проекту планировки.**

Общая проектная площадь здания – 1171,40 кв.м.

Количество этажей – 3 (включая мансардный этаж).

Количество жилых помещений (блок-секций) – 8.

Условный номер жилого помещения (блок-секции)	Площадь 1-го этажа жилого помещения (блок-секции) (кв.м.)	Площадь 2-го этажа жилого помещения (блок-секции) (кв.м.)	Площадь мансардно го этажа (кв.м.)	Общая площадь жилого помещения (блок-секции) с учетом мансарды (кв.м.)
17.1.	60,36	62,66	45,60	168,62
17.2.	48,19	53,80	36,98	138,97
17.3.	48,19	53,80	36,98	138,97
17.4.	48,36	53,80	36,98	139,14
17.5.	48,36	53,80	36,98	139,14
17.6.	48,19	53,80	36,98	138,97
17.7.	48,19	53,80	36,98	138,97

17.8.	60,36	62,66	45,60	168,62
-------	-------	-------	-------	--------

**Блокированный жилой дом.**

**Позиция 18 по проекту планировки.**

Общая проектная площадь здания – 1171,40 кв.м.  
Количество этажей – 3 (включая мансардный этаж).

Количество жилых помещений (блок-секций) – 8.

Условный номер жилого помещения (блок-секции)	Площадь 1-го этажа жилого помещения (блок-секции) (кв.м.)	Площадь 2-го этажа жилого помещения (блок-секции) (кв.м.)	Площадь мансардного этажа (кв.м.)	Общая площадь жилого помещения (блок-секции) с учетом мансарды (кв.м.)
18.1.	60,36	62,66	45,60	168,62
18.2.	48,19	53,80	36,98	138,97
18.3.	48,19	53,80	36,98	138,97
18.4.	48,36	53,80	36,98	139,14
18.5.	48,36	53,80	36,98	139,14
18.6.	48,19	53,80	36,98	138,97
18.7.	48,19	53,80	36,98	138,97
18.8.	60,36	62,66	45,60	168,62

**Блокированный жилой дом.**

**Позиция 19 по проекту планировки.**

Общая проектная площадь здания – 651,76 кв.м.  
Количество этажей – 2.

Количество жилых помещений (блок-секций) – 6.

Условный номер жилого помещения (блок-секции)	Площадь 1-го этажа жилого помещения (блок-секции) (кв.м.)	Площадь 2-го этажа жилого помещения (блок-секции) (кв.м.)	Общая площадь жилого помещения (блок-секции) (кв.м.)
19.1.	59,01	62,52	121,53
19.2.	48,32	53,80	102,12
19.3.	48,43	53,80	102,23
19.4.	48,43	53,80	102,23
19.5.	48,32	53,80	102,12
19.6.	59,01	62,52	121,53

**Блокированный жилой дом.**

**Позиция 20 по проекту планировки.**

Общая проектная площадь здания – 856,04 кв.м.  
Количество этажей – 2.

Количество жилых помещений (блок-секций) – 8.

Условный номер жилого помещения (блок-секции)	Площадь 1-го этажа жилого помещения (блок-секции) (кв.м.)	Площадь 2-го этажа жилого помещения (блок-секции) (кв.м.)	Общая площадь жилого помещения (блок-секции) (кв.м.)
20.1.	59,01	62,52	121,53

20.2.	48,33	53,80	102,13
20.3.	48,33	53,80	102,13
20.4.	48,43	53,80	102,23
20.5.	48,43	53,80	102,23
20.6.	48,33	53,80	102,13
20.7.	48,33	53,80	102,13
20.8.	59,01	62,52	121,53

**Блокированный жилой дом.**

**Позиция 21 по проекту планировки.**

Общая проектная площадь здания – 651,76 кв.м.

Количество этажей – 2.

Количество жилых помещений (блок-секций) – 6.

Условный номер жилого помещения (блок-секции)	Площадь 1-го этажа жилого помещения (блок-секции) (кв.м.)	Площадь 2-го этажа жилого помещения (блок-секции) (кв.м.)	Общая площадь жилого помещения (блок-секции) (кв.м.)
21.1.	59,01	62,52	121,53
21.2.	48,32	53,80	102,12
21.3.	48,43	53,80	102,23
21.4.	48,43	53,80	102,23
21.5.	48,32	53,80	102,12
21.6.	59,01	62,52	121,53

**Блокированный жилой дом.**

**Позиция 22 по проекту планировки.**

Общая проектная площадь здания – 651,76 кв.м.

Количество этажей – 2.

Количество жилых помещений (блок-секций) – 6.

Условный номер жилого помещения (блок-секции)	Площадь 1-го этажа жилого помещения (блок-секции) (кв.м.)	Площадь 2-го этажа жилого помещения (блок-секции) (кв.м.)	Общая площадь жилого помещения (блок-секции) (кв.м.)
22.1.	59,01	62,52	121,53
22.2.	48,32	53,80	102,12
22.3.	48,43	53,80	102,23
22.4.	48,43	53,80	102,23
22.5.	48,32	53,80	102,12
22.6.	59,01	62,52	121,53

**Блокированный жилой дом.**

**Позиция 23 по проекту планировки.**

Общая проектная площадь здания – 1171,40 кв.м.

Количество этажей – 3 (включая мансардный этаж).

Количество жилых помещений (блок-секций) – 8.



Условный номер жилого помещения (блок-секции)	Площадь 1-го этажа жилого помещения (блок-секции) (кв.м.)	Площадь 2-го этажа жилого помещения (блок-секции) (кв.м.)	Площадь мансардного этажа (кв.м.)	Общая площадь жилого помещения (блок-секции) с учетом мансарды (кв.м.)
23.1.	60,36	62,66	45,60	168,62
23.2.	48,19	53,80	36,98	138,97
23.3.	48,19	53,80	36,98	138,97
23.4.	48,36	53,80	36,98	139,14
23.5.	48,36	53,80	36,98	139,14
23.6.	48,19	53,80	36,98	138,97
23.7.	48,19	53,80	36,98	138,97
23.8.	60,36	62,66	45,60	168,62

**Блокированный жилой дом.**

**Позиция 24 по проекту планировки.**

Общая проектная площадь здания – 1171,40 кв.м.

Количество этажей – 3 (включая мансардный этаж).

Количество жилых помещений (блок-секций) – 8.

Условный номер жилого помещения (блок-секции)	Площадь 1-го этажа жилого помещения (блок-секции) (кв.м.)	Площадь 2-го этажа жилого помещения (блок-секции) (кв.м.)	Площадь мансардного этажа (кв.м.)	Общая площадь жилого помещения (блок-секции) с учетом мансарды (кв.м.)
24.1.	60,36	62,66	45,60	168,62
24.2.	48,19	53,80	36,98	138,97
24.3.	48,19	53,80	36,98	138,97
24.4.	48,36	53,80	36,98	139,14
24.5.	48,36	53,80	36,98	139,14
24.6.	48,19	53,80	36,98	138,97
24.7.	48,19	53,80	36,98	138,97
24.8.	60,36	62,66	45,60	168,62

**Блокированный жилой дом.**

**Позиция 25 по проекту планировки.**

Общая проектная площадь здания – 1171,40 кв.м.

Количество этажей – 3 (включая мансардный этаж).

Количество жилых помещений (блок-секций) – 8.

Условный номер жилого помещения (блок-секции)	Площадь 1-го этажа жилого помещения (блок-секции) (кв.м.)	Площадь 2-го этажа жилого помещения (блок-секции) (кв.м.)	Площадь мансардного этажа (кв.м.)	Общая площадь жилого помещения (блок-секции) с учетом мансарды (кв.м.)

25.1.	60,36	62,66	45,60	168,62
25.2.	48,19	53,80	36,98	138,97
25.3.	48,19	53,80	36,98	138,97
25.4.	48,36	53,80	36,98	139,14
25.5.	48,36	53,80	36,98	139,14
25.6.	48,19	53,80	36,98	138,97
25.7.	48,19	53,80	36,98	138,97
25.8.	60,36	62,66	45,60	168,62

**Блокированный жилой дом.**

**Позиция 26 по проекту планировки.**

Общая проектная площадь здания – 1171,40 кв.м.

Количество этажей – 3 (включая мансардный этаж).

Количество жилых помещений (блок-секций) – 8.

Условный номер жилого помещения (блок-секции)	Площадь 1-го этажа жилого помещения (блок-секции) (кв.м.)	Площадь 2-го этажа жилого помещения (блок-секции) (кв.м.)	Площадь мансардного этажа (кв.м.)	Общая площадь жилого помещения (блок-секции) с учетом мансарды (кв.м.)
26.1.	60,36	62,66	45,60	168,62
26.2.	48,19	53,80	36,98	138,97
26.3.	48,19	53,80	36,98	138,97
26.4.	48,36	53,80	36,98	139,14
26.5.	48,36	53,80	36,98	139,14
26.6.	48,19	53,80	36,98	138,97
26.7.	48,19	53,80	36,98	138,97
26.8.	60,36	62,66	45,60	168,62

6.1. Описание технических характеристик блокированных жилых домов корпуса: 1-10-3 (поз. 16 по проекту планировки), 1-8-3 (поз. 12,14,17,18,23,24,25, 26 по проекту планировки), 1-6-3 (поз. 11,13 по проекту планировки)

Фундамент: свайно-ростверковый,  
 Перекрытие фундамента: сборное ж/б.  
 Гидроизоляция: обмазочная.  
 Лестницы входа в дом: монолитные ж/б.  
 Армирование лестниц сетками.  
 Конструктив выше 0,00 отметки:  
 Стены наружные и стены чердака над ними:  
 Несущие стены из керамического кирпича, отделанные облицовочным кирпичом.  
 Перекрытия межэтажные 1-этажа: из сборных железобетонных элементов.  
 Окна: ПВХ профиль.  
 Перекрытие 2-этажа: Сборный ж/б  
 Перегородки межкомнатные: свободная планировка.  
 Лестница с 1-го на 2-й этаж: черновая деревянная.  
 Лестница в чердачно-мансардное помещение: черновая деревянная.  
 Декоративные балконы: декоративная решетка.  
 Крыша: стропильная система, кровля утепленная для чердачно-мансардного помещения.  
 Цоколь: отделка плиткой согласно проекта.  
 Кровля: натуральная черепица.

		<p>Водосбор с крыши: пластиковые водосливные системы.</p> <p>Подшивка кровли: предусмотрено с учетом вентиляции кровли ПВХ-сафитом или аналогом</p> <p>Вентиляция: вытяжная вентиляция с естественным побуждением предусмотрена из кухни и санузлов с использованием вентканалов.</p> <p><b>Инженерные коммуникации</b></p> <p>Электроснабжение: ввод в дом внешней системы электроснабжения с устройством вводного щита.</p> <p>Водоснабжение: ввод в дом системы подачи воды от центрального водопровода согласно проекта.</p> <p>Хозяйственно-бытовая канализация: ввод в дом канализационной трубы согласно проекта внутренних сетей.</p> <p>Газоснабжение: вводное устройство согласно проекту внутренних сетей газоснабжения – одно на дом с разводкой согласно проекту.</p> <p>Отопление 1-го этажа от индивидуального двухконтурного газового котла, с установкой не более 1 радиатора.</p>
6.2.	<p>Описание технических характеристик</p> <p>Блокированных жилых домов корпуса:</p> <p>1-10-2 (поз. 15 по проекту планировки),</p> <p>1-8-2 (поз. 20 по проекту планировки),</p> <p>1-6-2 (поз. 19,21,22 по проекту планировки)</p>	<p>Фундамент: свайно-ростверковый.</p> <p>Перекрытие фундамента: сборное ж/б.</p> <p>Гидроизоляция: обмазочная.</p> <p>Лестницы входа в дом: монолитные ж/б.</p> <p>Армирование лестниц сетками.</p> <p>Конструктив выше 0,00 отметки:</p> <p>Стены наружные:</p> <p>Несущие стены из керамического кирпича, отделанные облицовочным кирпичом.</p> <p>Перекрытия межэтажные 1-этажа: из сборных железобетонных элементов.</p> <p>Окна: ПВХ профиль.</p> <p>Перегородки межкомнатные: свободная планировка.</p> <p>Лестница с 1-го на 2-й этаж: черновая деревянная.</p> <p>Декоративные балконы: декоративная решетка.</p> <p>Крыша: стропильная система, кровля утепленная для чердачно-мансардного помещения.</p> <p>Цоколь: отделка плиткой согласно проекта.</p> <p>Кровля: натуральная черепица.</p> <p>Водосбор с крыши: пластиковые водосливные системы.</p> <p>Подшивка кровли: предусмотрено с учетом вентиляции кровли ПВХ-сафитом или аналогом</p> <p>Вентиляция: вытяжная вентиляция с естественным побуждением предусмотрена из кухни и санузлов с использованием вентканалов.</p> <p><b>Инженерные коммуникации</b></p> <p>Электроснабжение: ввод в дом внешней системы электроснабжения с устройством вводного щита.</p> <p>Водоснабжение: ввод в дом системы подачи воды от центрального водопровода согласно проекта.</p> <p>Хозяйственно-бытовая канализация: ввод в дом канализационной трубы согласно проекта внутренних сетей.</p> <p>Газоснабжение: вводное устройство согласно проекту внутренних сетей газоснабжения – одно на</p>

		дом с разводкой согласно проекту. Отопление 1-го этажа от индивидуального двухконтурного газового котла, с установкой не более 1 радиатора.
7.	Нежилые помещения	В жилых домах не предусмотрены, за исключением технических помещений.
8.	Состав общего имущества в объекте недвижимости, которое будет находиться в общей долевой собственности участников долевого строительства после получения разрешения на ввод в эксплуатацию объекта недвижимости и передачи объекта долевого строительства участникам долевого строительства	Земельные участки, на которых расположены соответствующие блокированные жилые дома, земельные участки общего пользования.
9.	Предполагаемый срок получения разрешения на ввод объекта в эксплуатацию строящихся объектов недвижимости	31 декабря 2016 г.
10.	Орган, уполномоченный в соответствии с законодательством о градостроительной деятельности, на выдачу разрешения на ввод указанного объекта недвижимости в эксплуатацию	Администрация городского округа Домодедово Московской области
11.	Информация о возможных финансовых и прочих рисках при осуществлении проекта строительства	<ul style="list-style-type: none"> <li>- увеличение стоимости строительно-монтажных работ, строительных материалов, рабочей силы, услуг транспорта, что может привести к увеличению стоимости одного квадратного метра;</li> <li>- издание нормативных актов и иные действия органов государственной и муниципальной власти, которые могут препятствовать выполнению обязательств застройщика по договору долевого участия;</li> <li>- расторжение договоров подряда, субподряда, влекущие нанесение убытка (ущерба) застройщику;</li> <li>- отказ участника долевого строительства от дальнейшего участия в строительстве жилья с требованиями о возврате средств, внесенных в счет строительства и возмещение неустойки, предусмотренной законодательством.</li> </ul>
12.	Планируемая стоимость строительства жилых домов	337 005 431 руб. Указанная стоимость не является окончательной и может меняться в процессе строительства и по окончании строительства.



13.	Перечень организаций, осуществляющих основные строительномонтажные и другие работы (подрядчиков)	<p><b>Заказчик (технический заказчик):</b>  <b>ООО «Каскад Девелопмент»:</b>  Действует на основании Свидетельства о допуске к определенному виду или видам работ, которые оказывают влияние на безопасность объектов капитального строительства от «03» сентября 2012 г. № С.055.77.8976.09.2012, выданного Некоммерческим партнерством саморегулируемая организация «Объединение инженеров строителей».</p> <p><b>Генеральный подрядчик:</b>  <b>ООО «Каскад Констракшн»:</b>  Действует на основании Свидетельства о допуске к определенному виду или видам работ, которые оказывают влияние на безопасность объектов капитального строительства от «05» декабря 2013 г. № С.055.50.12407.12.2013, выданного Некоммерческим партнерством саморегулируемая организация «Объединение инженеров строителей».</p> <p><b>Генеральный проектировщик:</b>  <b>ООО «АрхСтройПроект»:</b>  Действует на основании Свидетельства о допуске к работам, которые оказывают влияние на безопасность объектов капитального строительства от 20 июня 2012 г. № ГП-016-1095032000800-05, выданного Саморегулируемой организацией Некоммерческим партнерством «Гильдия проектировщиков».</p>
14.	Способ обеспечения исполнения обязательств застройщика по договорам участия в долевом строительстве	<p>В соответствии с частью 1 статьи 13 Федерального закона от 30.12.2004 N 214-ФЗ «Об участии в долевом строительстве многоквартирных домов и иных объектов недвижимости» в обеспечение исполнения обязательств застройщика (залогодателя) по договору с момента государственной регистрации договора у участников долевого строительства (залогодержателей) считаются находящимися в залоге земельные участки и строящиеся (создаваемые) на этом земельном участке объекты недвижимости (блокированные жилые дома).</p> <p>В соответствии со статьей 15.2 Федерального закона, Застройщик избрал способом обеспечения исполнения обязательств по Застройщика по передаче жилого помещения участнику долевого строительства - страхование гражданской ответственности Застройщика.</p> <p>Застройщиком заключен Генеральный договор страхования гражданской ответственности за неисполнение или ненадлежащее исполнение обязательств по передаче жилого помещения по договору участия в долевом строительстве №ЦО02/14/ГО-3№ 101234 от «30» мая 2014 г. с Обществом с ограниченной ответственностью РУССКОЕ СТРАХОВОЕ ОБЩЕСТВО «ЕВРОИНС» (ОГРН 1037714037426), лицензия С № 3954 67 от 20 июня 2013 года, выдана Федеральной Службой по финансовым рынкам.</p>

15.	Иные договоры и сделки на основании которых привлекаются денежные средства для строительства (создания) объекта недвижимости – Жилого дома, за исключением привлечения денежных средств на основании договоров участия в долевом строительстве	Договор ипотеки от 27.03.2014, заключенный между «Джей энд Ти Банк» (ЗАО) и ООО «Строй-Стиль», зарегистрированный Управлением Федеральной службы государственной регистрации кадастра и картографии по Московской области 28.04.2014 г., запись о регистрации № 50-50-28/009/2014-430.
-----	--	--

**Проектная декларация будет размещена в сети интернет на сайте: [www.kfamily.ru](http://www.kfamily.ru).**

**Оригинал проектной декларации будет храниться у застройщика ООО «Строй-Стиль».**

Неотъемлемой частью настоящей проектной декларации является Приложение № 1 – «Схема архитектурно-планировочной организации «Домодедово Таун».

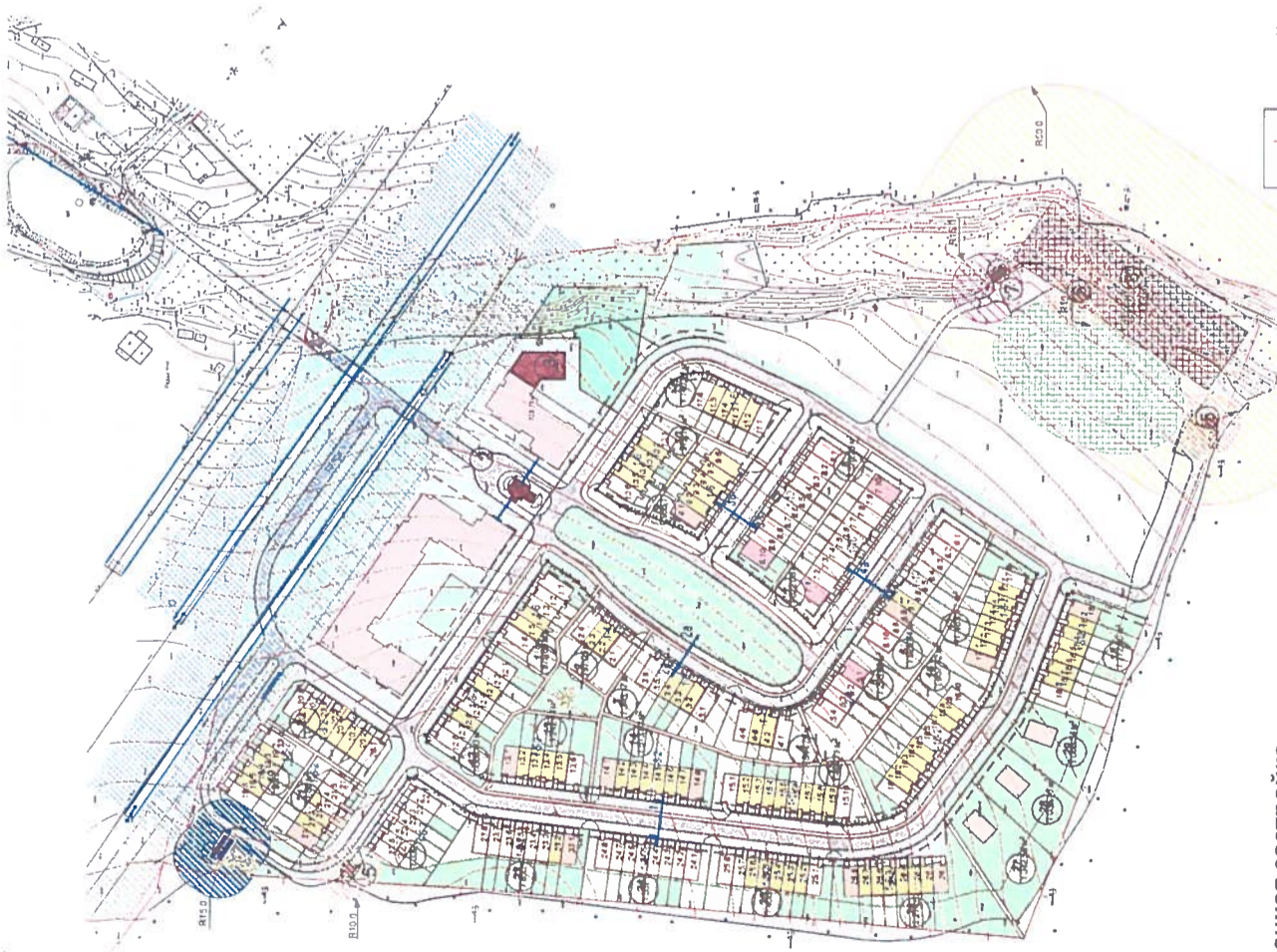
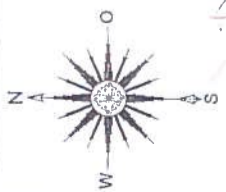
**Генеральный директор  
ООО «Строй-Стиль»**



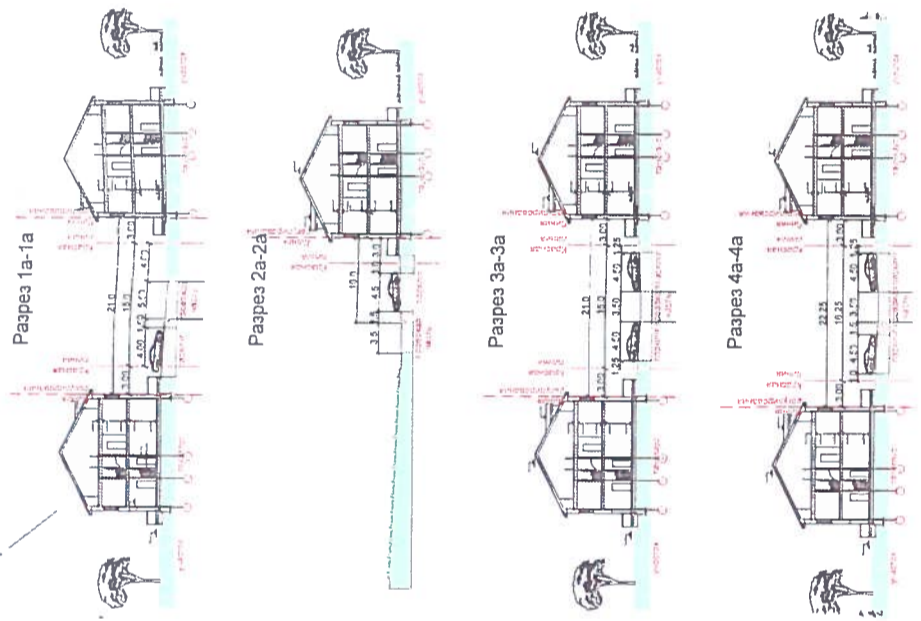
**Дерябина Н.В.**



# СХЕМА АРХИТЕКТУРНО-ПЛАНИРОВОЧНОЙ ОРГАНИЗАЦИИ ЗЕМЕЛЬНОГО УЧАСТКА М 1:2000



Поперечные профили:



№ п/п	Наименование	Примечание
1	Въездная группа	
2	Гостевые автостоянки	
3	Детский сад	
4	Коммунально-хозяйственные сооружения	
5	Газораспределительный пункт	
6	ТП	
7	Площадки для сбора ТБО	
8	КНС	
	Очистные сооружения	

Технико-экономические показатели по жилой застройке Многоквартирных дома

Наименование	Этажность	Площадь застройки (без выступающих элементов в уровне цоколя), м2	Общая площадь (без выступающих элементов в уровне цоколя), м2	Коп-во секций	Общая площадь помещений общественного назначения в первых этажах, м2
Корпус 1	3	2 101	7 204	6	523,30
Корпус 2	3	793	2 730	2	523,30
ИТОГО:		2 894	9 934	8	1 046,60
Тип квартиры					Общая площадь по типу, м2
Студия					19
1 - комнатная					31
2 - комнатная					29
3 - комнатная					11
ИТОГО					88
ВСЕГО:					100
					5 763,90

Сблокированная застройка

Тип таунхауса	Кол-во таунхаусов, шт	Тип секции	Площадь секции, м²	Общев кол-во секций, шт.	Общая площадь секций, м²
1 - 4	2	тип 1	102,12	4	408,48
		тип 2	123,82	4	495,28
1 - 6	5	тип 1	102,12	20	2 042,4
		тип 2	123,82	10	1 238,2
2 - 4	1	тип 3	144,31	2	288,62
		тип 1	102,12	12	1 225,4
1 - 10	3	тип 2	123,82	12	1 485,6
		тип 3	144,31	6	865,9
1 - 8 - 2	9	тип 1	102,12	54	5 514,5
		тип 2	123,82	18	2 228,8
1 - 10 - 2	2	тип 1	102,12	16	1 633,9
		тип 2	123,82	4	495,3
1 - 6 - 2	4	тип 1	102,12	16	1 633,9
		тип 2	123,82	8	990,5
ИТОГО:	26			188	20 784,72

Условные обозначения:

	Кадастровая граница		Тротуары, пешеходные дорожки
	Красные линии		Коммунально-хозяйственная зона
	Линии регулирования застройки		Санитарно-защитная зона ГРП (15 м)
	Территория общего пользования		Санитарно-защитная зона ТП (10 м)
	Индивидуальные жилые участки		Санитарно-защитная зона КНС (15 м)
	Территория под размещение многоквартирной жилой застройки		СЗЗ очистных сооружений (50 м)
	Проектируемые дороги		Граница противопожарного разрыва от леса (15 м)
	Дорожное и тротуарное мощение		Здания и сооружения
	Участок под размещение ДДУ		Санитарно-защитная зона ВЛЭП 110 кВ (20 м)
	Зеленые насаждения общего пользования		Санитарно-защитная зона газопровода высокого давления (10 м)
	Охранная зона селища		Санитарно-защитная зона электрического кабеля (0,6 м)



Изм.	Кол-во	Лист	Издок	Подпись	Дата
Рук. АПМ				Рогачева Ю. С.	
ГАП				Рогачева Ю. С.	
И.о. рук. отд.				Перчук Л. Ю.	
Разраб.				Ганов М. В.	
Н.контр.				Боканев И. Б.	

Заказчик ООО "Каскад Девелопмент"		23/П-2012-ДТ
Московская область, Домодедовский район, дер. Редькино		
Проект планировки территории для строительства малоэтажной жилой застройки "Домодедово-Таун"	Студия	Лист
Схема архитектурно-планировочной организации земельного участка	ППТ	9
М 1:2 000		



Прошито, пронумеровано и скреплено  
печатью на \_\_\_\_\_ листах.

Генеральный директор  
ООО «Строй-Стиль»

*del*

Дерябина И.В.

